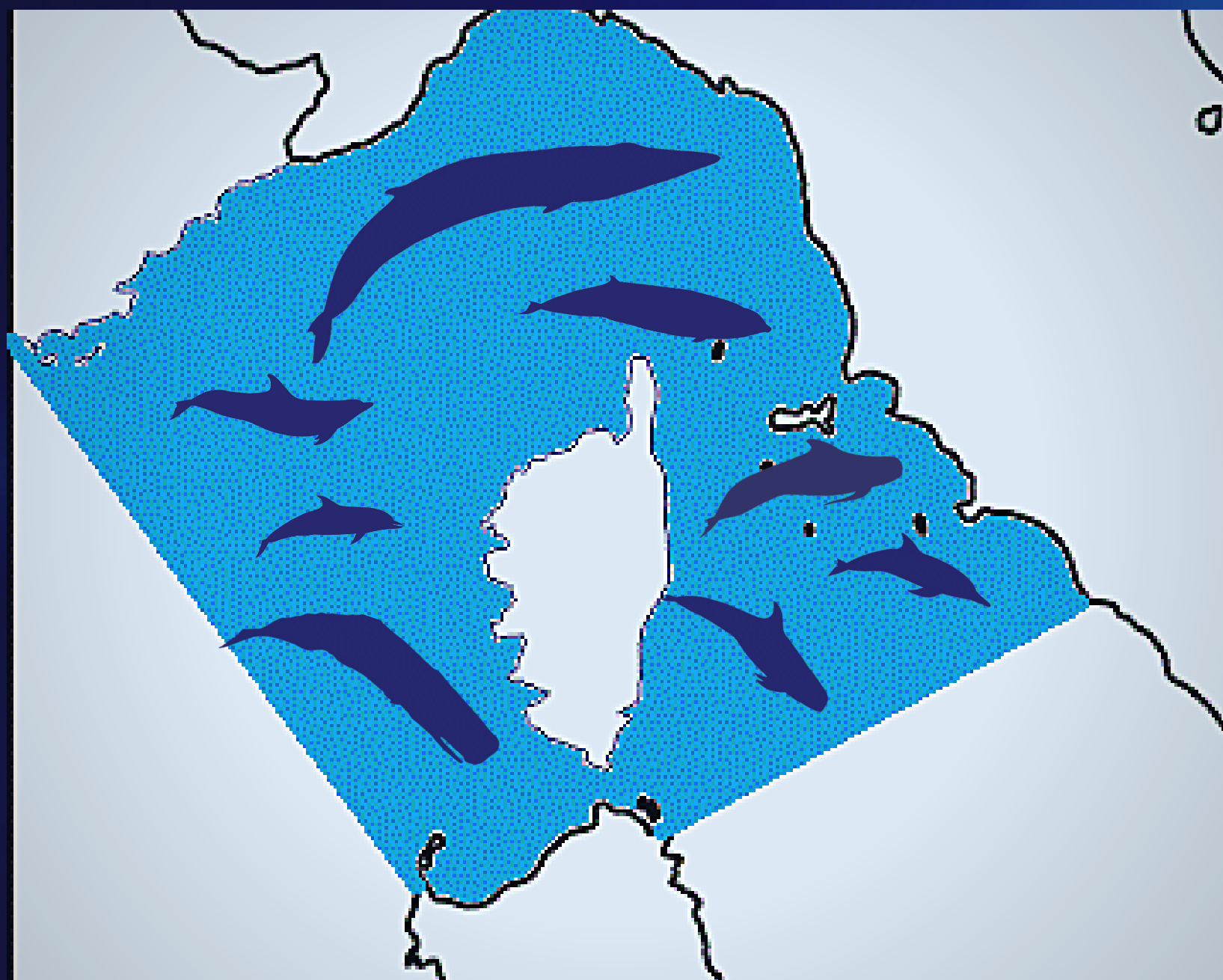
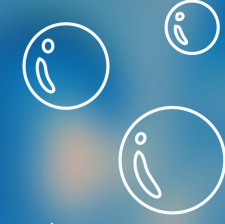




SANTUARIO PELAGOS



Il Santuario Pelagos è una zona marina di 87.500 km² che nasce da un accordo tra l'Italia, il Principato di Monaco e la Francia per la protezione dei mammiferi marini che la frequentano. Si tratta di un "ecosistema di grandi dimensioni" che presenta un notevole interesse scientifico, socio-economico, culturale ed educativo. In termini generali, il Santuario può essere considerato come una subunità biogeografica del Grande Ecosistema Marino (LME - Large Marine Ecosystem)



ORDINE: CETACEA
SOTTORDINI: MISTICETI E ODONTOCETI

fanoni

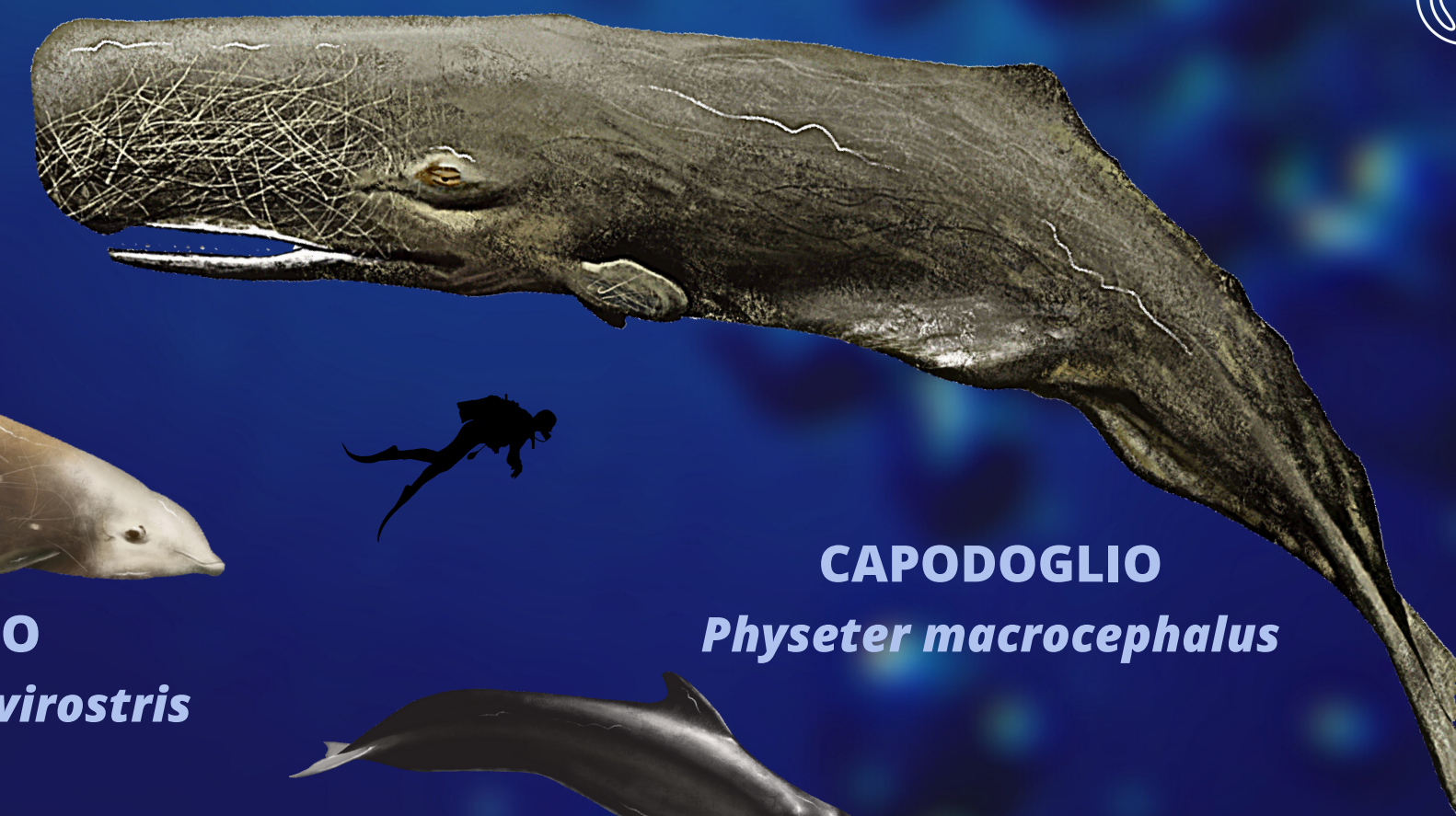
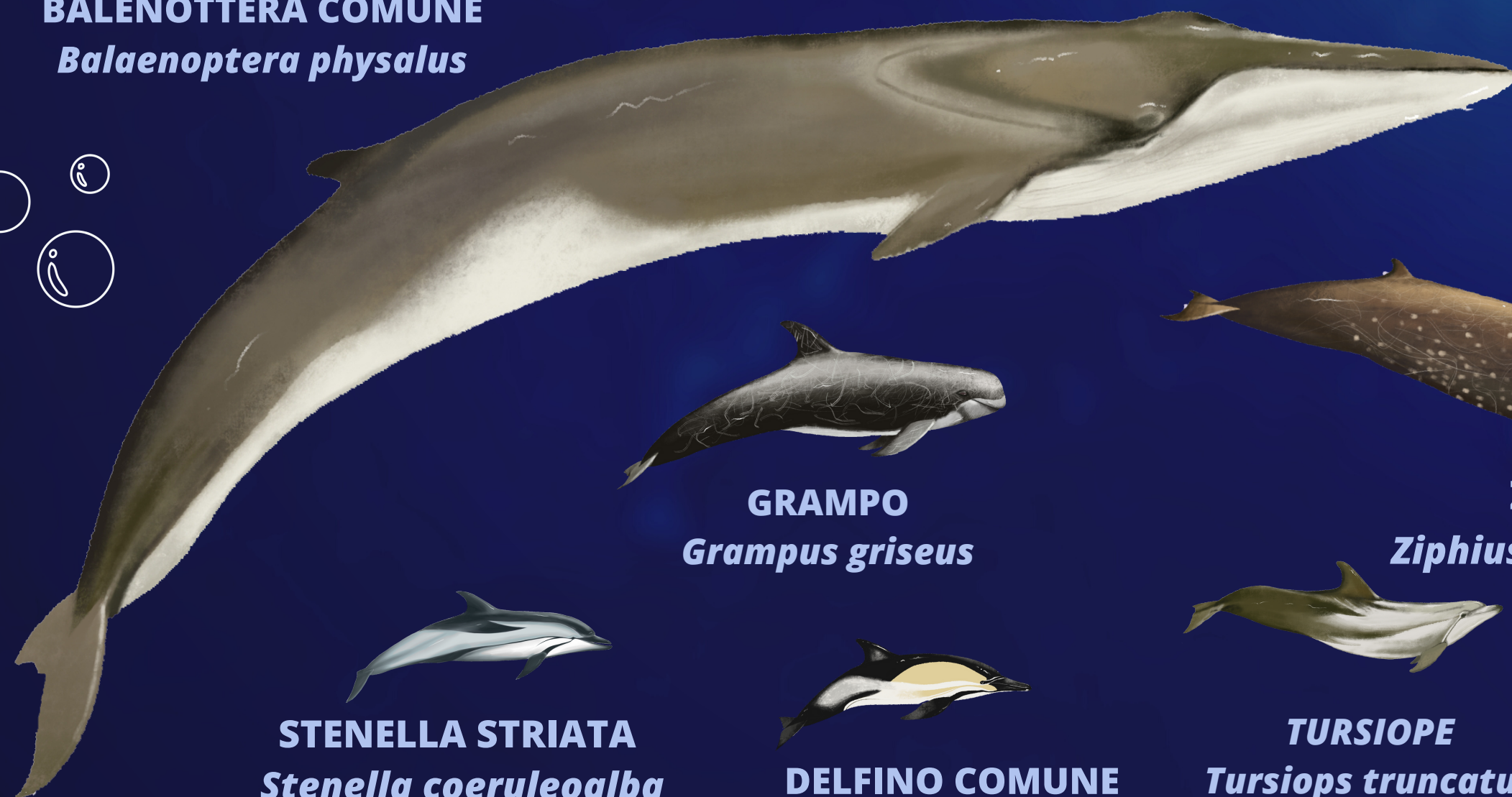
I misticeti sono privi di denti, i quali tuttavia si abbozzano durante lo sviluppo embrionale, per poi atrofizzarsi e non emergere. Dal palato pendono una serie di produzioni cornee epidermiche, i cosiddetti fanoni, utili per filtrare l'acqua a scopi alimentari.

Gli odontoceti, o meno comunemente denticeti, sono contraddistinti dal possedere denti veri e propri. Delfini, capodogli e orche appartengono a questo sottordine.

denti

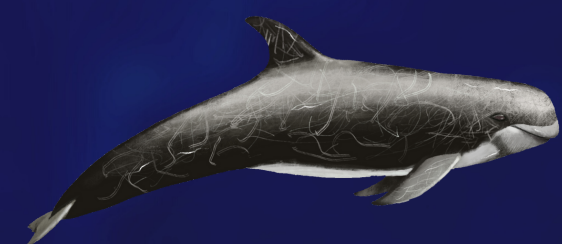
CETACEI NEI NOSTRI MARI?...ECCOME!!!

BALENOTTERA COMUNE
Balaenoptera physalus



CAPODOGLIO
Physeter macrocephalus

GRAMPO
Grampus griseus

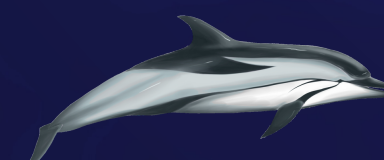


ZIFIO
Ziphius cavirostris



GLOBICEFALO
Globicephala melas

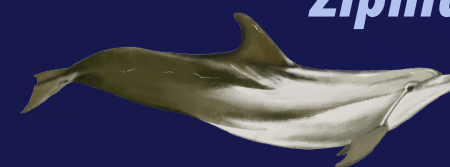
STANELLA STRIATA
Stenella coeruleoalba



DELFINO COMUNE
Delphinus delphis



TURSOPE
Tursiops truncatus



SANTUARIO PELAGOS

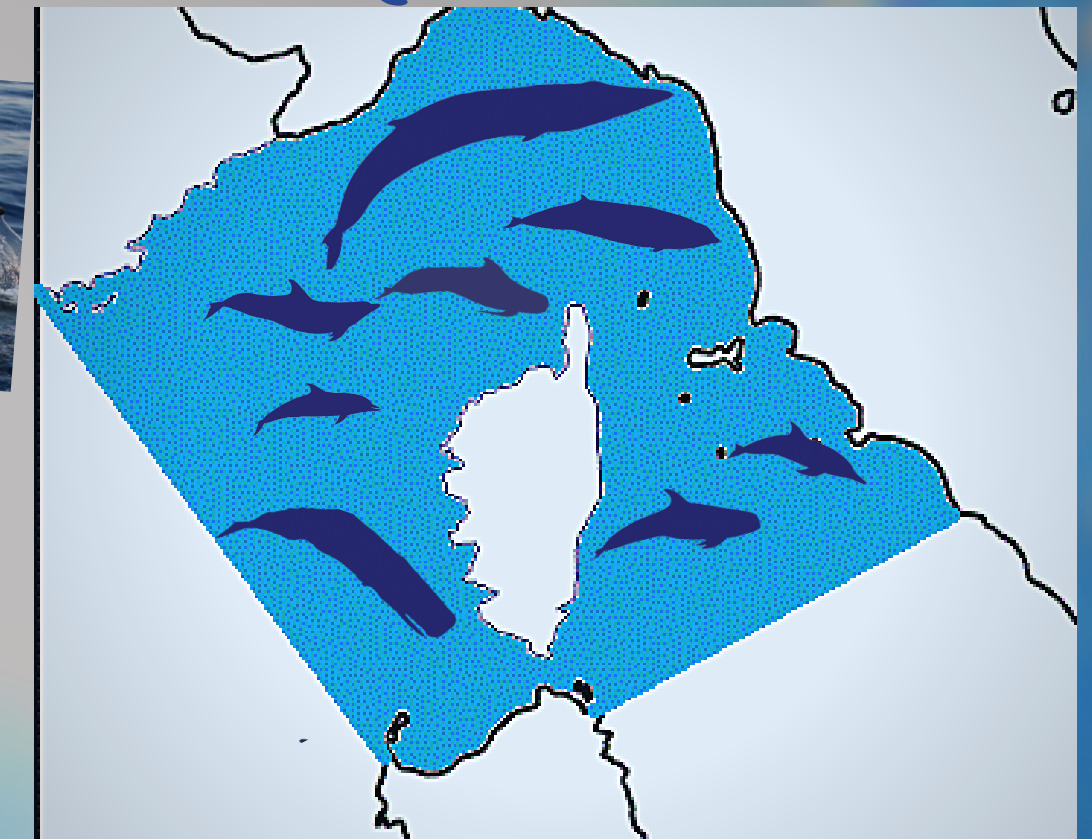
CAPODOGLIO (ODONTOCETE) *Physester macrocephalus*

- LUNGHEZZA MAX: 8 M (FEMMINA); 12 M(MASCHIO)
- PESO MAX: 60 T
- VELOCITÀ MAX: 30 KM/H
- PROFONDITÀ IMMERSIONE: 2000 M
- MATURITÀ SESSUALE: 7-13 ANNI
- LONGEVITÀ: 60-70 ANNI
- ALIMENTAZIONE: PREVALENTEMENTE MOLLUSCHI CEFALOPODI



TURSOPE (ODONTOCETE) *Tursiops truncatus*

- LUNGHEZZA MAX: 3.3 M
- PESO MAX: 400KG
- VELOCITÀ MAX: 30KM/H
- PROFONDITÀ IMMERSIONE: 600 M
- MATURITÀ SESSUALE: 10 ANNI (F)/ 13 ANNI (M)
- LONGEVITÀ: 30 ANNI
- ALIMENTAZIONE: PREVALENTEMENTE PESCE



OCCHIO A RICONOSCERLI!!!



GLOBICEFALO (ODONTOCETE) *Globicephala melas*

- LUNGHEZZA MAX: 6.5 M
- PESO MAX: 2000 KG
- VELOCITÀ MAX: 35 KM/H
- PROFONDITÀ IMMERSIONE: 600 M
- MATURITÀ SESSUALE: 6 ANNI (F) - 15 ANNI (M) -
- LONGEVITÀ: 40-50 ANNI
- ALIMENTAZIONE: PREVALENTEMENTE MOLLUSCHI CEFALOPODI



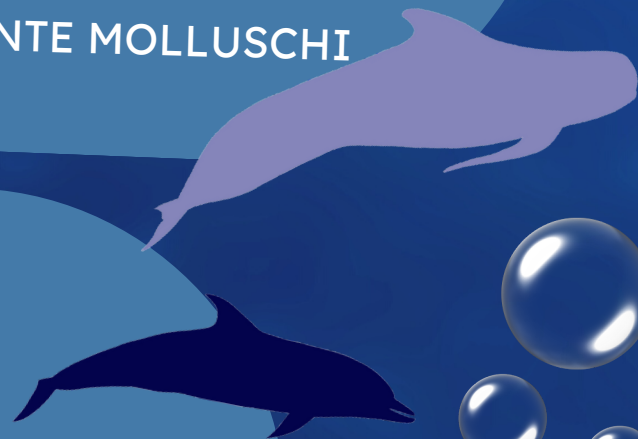
ZIFIO (ODONTOCETE) *Ziphius cavirostris*

- LUNGHEZZA MAX: 7 M
- PESO MAX: 3 T
- VELOCITÀ MAX: 10 KM/H
- PROFONDITÀ IMMERSIONE: 1200
- MATURITÀ SESSUALE: 7-11 ANNI
- LONGEVITÀ: 36 ANNI
- ALIMENTAZIONE: PREVALENTEMENTE MOLLUSCHI CEFALOPODI



STENELLA STRIATA (ODONTOCETE) *Stenella coeruleoalba*

- LUNGHEZZA MAX: 2,7 M
- PESO MAX: 156 KG
- VELOCITÀ MAX: 40-50 KM/H
- PROFONDITÀ IMMERSIONE: 200-700 M -
- MATURITÀ SESSUALE: 9 ANNI -LONGEVITÀ: 57 ANNI
- ALIMENTAZIONE: PREVALENTEMENTE PESCI



BALENOTTERA COMUNE (MISTICETE) *Balaenoptera physalus*

- LUNGHEZZA MAX: 24 M (FEMMINA); 22 M (MASCHIO)
- PESO MAX: 80 T
- VELOCITÀ MAX: 37 KM/H
- PROFONDITÀ IMMERSIONE: 400 M
- MATURITÀ SESSUALE: 8-12 ANNI
- LONGEVITÀ: 90 ANNI
- ALIMENTAZIONE: PREVALENTEMENTE PLANCTON



DELFINO COMUNE (ODONTOCETE) *Delphinus delphis*

- LUNGHEZZA MAX: 2.7 M
- PESO MAX: 140 KG
- VELOCITÀ: 60 KM/H
- PROFONDITÀ IMMERSIONE: 280 M
- MATURITÀ SESSUALE: 12-15 ANNI (PER ENTRAMBI I SESSI)
- LONGEVITÀ: 35-40 ANNI
- ALIMENTAZIONE: PREVALENTEMENTE PESCE



GRAMPO (ODONTOCETE) *Grampus griseus*

- LUNGHEZZA MAX: 3.83 M -PESO MAX: 400KG
- VELOCITÀ MAX: 25 KM/H
- PROFONDITÀ IMMERSIONE: 300 M
- MATURITÀ SESSUALE: 7 ANNI
- LONGEVITÀ: 30 ANNI
- ALIMENTAZIONE: PREVALENTEMENTE MOLLUSCHI CEFALOPODI

