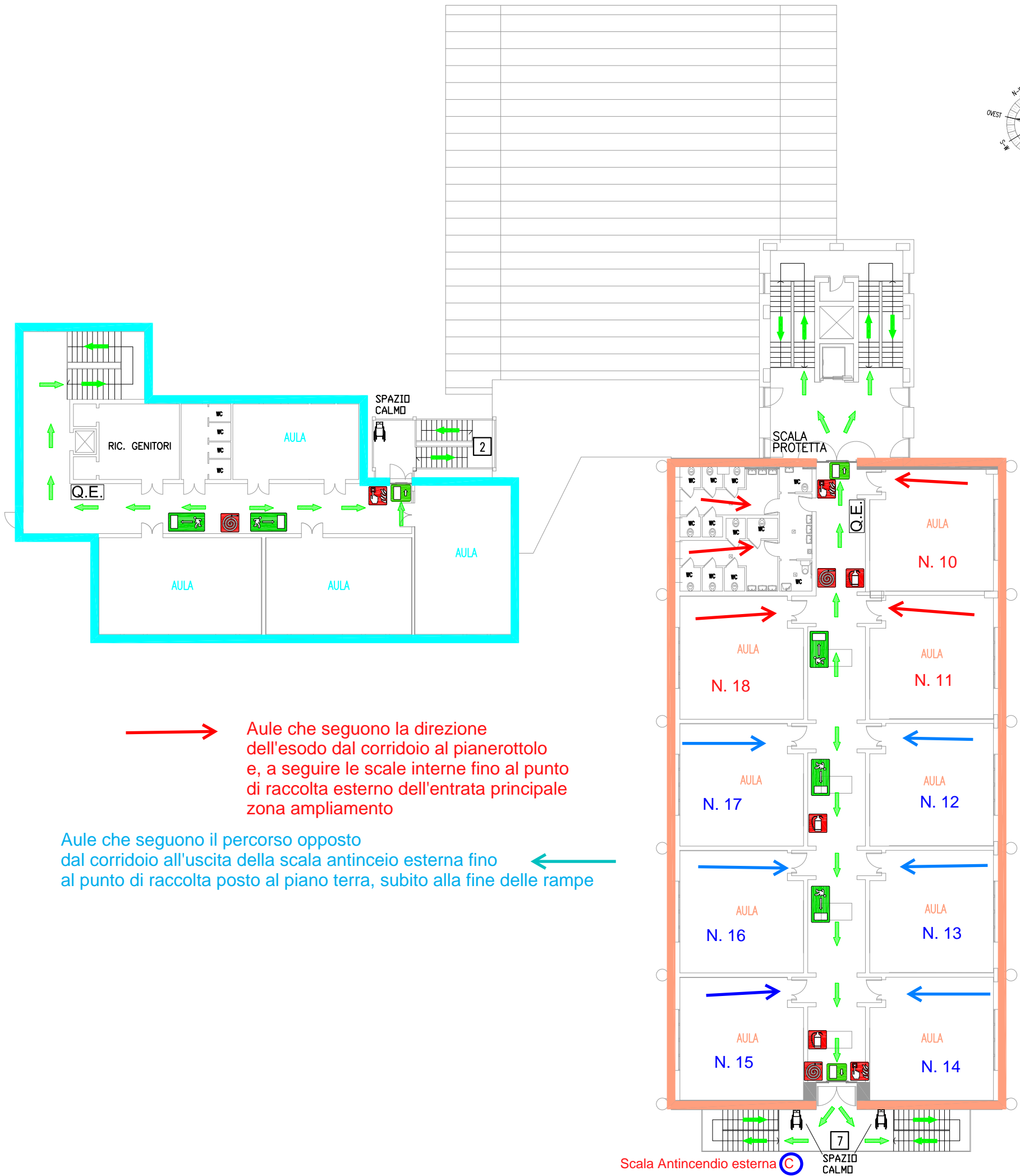
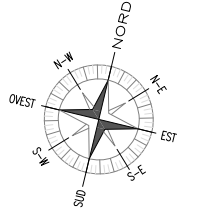


PIANTA PIANO DI EMERGENZA PIANO SECONDO



→ Aule che seguono la direzione dell'esodo dal corridoio al pianerottolo e, a seguire le scale interne fino al punto di raccolta esterno dell'entrata principale zona ampliamento

← Aule che seguono il percorso opposto dal corridoio all'uscita della scala antinceoio esterna fino al punto di raccolta posto al piano terra, subito alla fine delle rampe

SEGNALI ANTINCENDIO	
	Estintore Portatile
	IDRANTE UNI45 CON MANICHETTA 20m E GETTO FRAZIONABILE
	Pulsante allarme antincendio
	Attacco V.F.
	Interruttore elettrico Generale
	Centralina Antincendio

SEGNALI DI SICUREZZA	
	Telefono di emergenza
	Percorso di Emergenza
	Uscita di sicurezza
	Punto di raccolta esterno
	Percorso d'esodo orizzontale
	Percorso d'esodo verso il basso

	ZONA A.VOLTA
	ZONA ALBERGHIERO

NORME DI COMPORTAMENTO IN CASO DI EMERGENZA
 Mantenere la calma, non farsi prendere dal panico, seguire le istruzioni di seguito riportate per un esodo rapido ed ordinato.

MISURE PREVENTIVE
 E' vietato fumare

IN CASO DI EVACUAZIONE
 Non attardarsi a raccogliere oggetti o borse e dirigersi al più presto verso le uscite. Evitare di spingere, correre, urlare, non sostare sulle uscite e sulle vie di esodo, utilizzare i percorsi preferenziali individuati nella planimetria allegata. Raggiungere i punti di raccolta all'esterno dell'area, percorrendo eventualmente la via di uscita opposta al locale o settore dove si è verificata l'emergenza.

IN CASO DI EMERGENZA - PERICOLO...
 Chiunque rilevi fatti anomali che possano far presumere un imminente "situazione di pericolo" deve avvisare immediatamente il responsabile della squadra di EMERGENZA.

In caso di incendio, senza compromettere la propria incolumità, utilizzare i mezzi antincendio più vicini, qualora l'incendio sia tale da rendere inefficace detto intervento, segnalare l'evento tramite il più vicino pulsante di emergenza. Il responsabile della squadra di EMERGENZA dovrà segnalare l'incendio alle squadre di emergenza presenti negli altri istituti, per preparare l'evacuazione come da piano di emergenza.